



PLA DE CONTINGÈNCIA

A. INTRODUCCIÓ

Davant de la situació actual de pandèmia i, d'acord amb les instruccions dels Departaments d'Educació i de Salut, l'Institut Escola del Treball ha preparat un document que conté les línies organitzatives del centre per tal de fer del nostre centre un espai segur i protegir la comunitat educativa davant de possibles contagis.

El document conté informació sobre l'organització dels grups, dels professionals que intervenen en la docència, l'organització dels espais del centre, així com les mesures de prevenció personal. El document també detalla l'organització horària, el control d'entrades i sortides de l'edifici, els protocols de neteja i desinfecció dels espais i el protocol a seguir en el cas de detecció de possibles casos.

Finalment, el document fa especial èmfasi en les decisions pedagògiques i d'equipament informàtic. Totes dues pretenen garantir la continuïtat de la docència i del treball de l'alumnat en cas de possibles confinaments al llarg del curs.

B. ORGANITZACIÓ DE GRUPS D'ALUMNES, PROFESSIONALS I ESPAIS

1. Organització de grups d'alumnes:

S'ha previst l'organització de l'alumnat en grups estables. Això permetrà la traçabilitat de possibles casos que s'hi donin, permetent una identificació i gestió precoç tant dels casos com dels seus contactes.

2. Organització dels i les docents:

S'ha previst reduir al màxim el nombre de docents per grup. També s'ha procurat que el nombre de grups en els quals intervenen els docents, sigui el menor possible.

A continuació es detallen els grups estables, així com els i les docents que hi intervindran i

	PLA DE CONTINGÈNCIA	Curs 2020-2021
---	----------------------------	-----------------------

l'espai que ocuparan

A. FAMÍLIA ADMINISTRACIÓ I GESTIÓ

GRUPS	TORN	ALUM	DOCENTS	TOTAL DOCENTS	ESPAI
CFGM GAD 1A	M	18	ICHART, LLABERIA, VEGA, GUIU, PIFARRÉ, REDONDO, CASTERÀ	7	A12
CFGM GAD 1B	M	18	ICHART, LLABERIA, VEGA, GUIU, PIFARRÉ, REDONDO, CASTERÀ	7	A10
CFGM GAD 1C	M	18	GARCIA, SANJUAN BADIA, PIFARRÉ, GUALLAR, CANO	6	A09
CFGS GAD 2A	T	22	ROSELL, GUIU, PIFARRÉ, CANO, CAMPAS	5	AD1
CFGS GAD 2B	T	22	VEGA, MARTINEZ, MARSELLÉS, ROSELL, REGUÉ	5	AD4
CFGM GAD JU1	T	12	MARSELLÉS, ICHART, CANO, REGUÉ, ROSELL, SANJUAN, REDONDO, CASTERÀ	8	A12
CFGM GAD JU2	T	12	VEGA, MARSELLES, BADIA, ROSELL, CASTERÀ	5	A10
CFGS AF 1A	M	30	CARNICÉ, LLABERIA, BAÑERES, FARRAN, CAUFAPE, REBATE	6	AD3
CFGS AF 1B CFGS AD 1	M	30	CARNICE, LLABERIA, REDONDO, FARRAN, REBATE	5	AD4

	PLA DE CONTINGÈNCIA	Curs 2020-2021
---	----------------------------	-----------------------

<i>CFGS AF 1T</i>	T	10	MARSELLÉS, LLABERIA, BADIA, ROSELL, REDONDO, REBATE	6	AD3
<i>CFGS AF 2A</i>	M	26	MARTINEZ, CRUZ, BAÑERES, FARRAN, CAMPAS	4	AD1 AD2
<i>CFGS AF 2T</i>	T	19	CAMPAS, CRUZ, REGUÉ	3	AD2
<i>CFGS AD 2</i>	T	8	CANO, GARICA, RUIZ, BUSTAMANTE	4	A09

B. FAMÍLIA COMERÇ I MARQUETING

GRUPS	TORN	ALUM	DOCENTS	TOTAL DOCENTS	ESPAI
<i>CFGM AC 1A</i>	M	20	MATEU, PIJUAN, SARRADO, RECASENS, REBATE, RUIZ, SEGARRA, CAUFAPE	8	ACO2
<i>CFGM AC 1B</i>	M	20	MATEU, CLAVEROL, PIJUAN, RECASENS, CAUFAPE, RUIZ, SEGARRA, REBATE	8	A04
<i>CFGM AC 1C</i>	M	20	MATEU, RECASENS, ICHART, GUALLAR, SEGARRA, REBATE	6	A07
<i>CFGS AC 2A</i>	T	13	OLIVES, RIBES, PIJUAN, CLAVERIA, MATEU, RUIZ, PALAU	7	ACO1
<i>CFGS AC 2B</i>	T	13	OLIVES, RIBES, CLAVERIA, PALAU, PIJUAN, SEGARRA	6	AC02
<i>CFGS MP 1</i>	M	24	SARRADO, RIBES, OLIVES,	7	A08

	PLA DE CONTINGÈNCIA	Curs 2020-2021
---	----------------------------	-----------------------

			BADIA, ROMA, GUALLAR,REBATE		
<i>CFGS CI 1</i>	M	20	CABESTANY, RIBES, VILADEGUT, RECASENS, REBATE, CAUFAPE/ BUSTAMANTE	6	A05
<i>CFGS MP 2</i>	T	15	RUIZ, ROMA, CLAVERIA, CLAVEROL, CABESTANY, MATEU	6	A08
<i>CFGS CI 2</i>	T	14	RIBES, OLIVES, PALAU, CABESTANY, ROMA	5	A05
<i>CFGS TL 1</i>	T	14	BADIA, RIBES, SARRADO, VILADEGUT, ESCRIG, CAUFAPE/BUSTAMANTE	6	A07
<i>CFGS TL 2</i>	T	22	ESCUER, RECASENS, SARRADO, VILADEGUT, BADIA	5	A04

C. FAMILIA ELECTRICITAT

GRUPS	TORN	ALUM	DOCENTS	TOT DOCEN	ESPAI
<i>CFGM IEA 1A</i>	M	16	BORRAS, SANCHEZ, GONZALEZ, PUERTOLAS, CASTERÀ	4	ELE1
<i>CFGM IEA 1B</i>	M	15	BORRAS, SANCHEZ, GONZALEZ, PUERTOLAS, CASTERÀ	4	ELE2

	PLA DE CONTINGÈNCIA	Curs 2020-2021
---	----------------------------	-----------------------

<i>CFGM IEA 2</i>	T	15	BORRAS, LARDIEZ, PUERTOLAS, ESCRIG, BUSTAMANTE	3	ELE2
<i>CFGS AR 1</i>	M	15	MARTINEZ, TREPAT, GONZALEZ, SANCHEZ, LARDIEZ, REBATE	5	ELE3
<i>CFGS AR 2</i>	T	26	TREPAT, MARTINEZ, LARDIEZ, GONZALEZ, ESCRIG	4	ELE3

D. FAMILIA QUIMICA

GRUPS	TORN	ALUM	DOCENTS	TOTAL DOCENTS	ESPAI
<i>CFGS LACQ 1</i>	M	10	BALLESTÉ, OMS, PUJOL, REDONDO, CASTILLA	5	A15
<i>CFGS LACQ 2</i>	T	11	OMS, PUJOL, BALLESTÉ, CASTILLA	4	A15

E. FAMILIA FUSTA

GRUPS	TORN	ALUM	DOCENTS	TOTAL DOCENTS	ESPAI
<i>CFGM FM 1</i>	M	8	SERRANDO, FERNANDEZ, ESCRIG, SEMIS	4	ATEC
<i>CFGM FM 2</i>	T	6	GRACIA, FERNANDEZ, ESCRIG, SEMIS	4	FUS1

	PLA DE CONTINGÈNCIA	Curs 2020-2021
---	----------------------------	-----------------------

CFGM IFM	T	5	GRACIA, FERNANDEZ	2	FUS2
----------	---	---	-------------------	---	------

F. FAMÍLIA ENERGIA I AIGUA

GRUPS	TORN	ALUM	DOCENTS	TOTAL DOCENTS	ESPAI
CFGS ERE 1	M	17	CASTARLENAS, CASTILLA, GONZÁLEZ, MARTINEZ; SAURA	5	A02
CFGS ERE 2	T	13	CASTARLENAS, CASTILLA, GONZÁLEZ, MARTINEZ; SAURA	6	A02

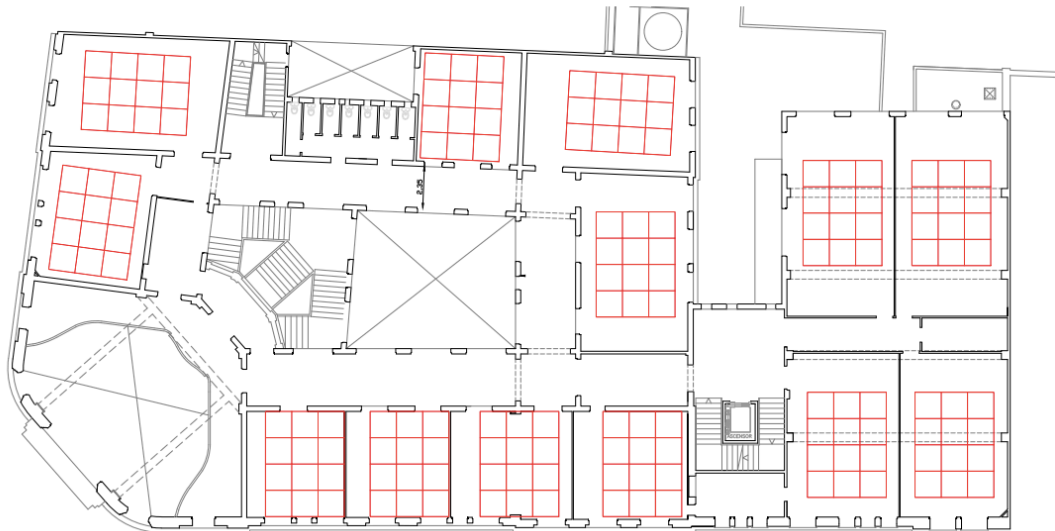
G. SEGURETAT I MEDI AMBIENT

GRUPS	TORN	ALUM	DOCENTS	TOTAL DOCENTS	ESPAI
CFGS ECA 1	M	9	BAÑERES, LEAL, CASTERÀ, GUALLAR, BELLMUNT	5	A11
CFGS ECA 2	T	7	BAÑERES, LEAL, CASTILLA, BELLMUNT, BALLESTÉ	5	A11

3. Organització dels espais:

Aula comuna: S'ha ubicat cada grup en un espai fix. S'ha tingut en compte el nombre d'alumnes, amb el benentès que la distància entre ells/es ha de ser d'1 metre. La disposició del mobiliari, ja sigui en files o en petits grups al voltant de la taula, tindrà en compte aquesta distància.

Per tal d'assegurar-ho, s'han mesurat tots els espais comuns del centre. A tall d'exemple, es presenta a continuació l'estudi d'espais de la segona planta. A cada espai s'ha insertat una quadrícula (en vermell). Cada intersecció correspon a un/una alumne/a. S'observa, per tant, que l'aula més petita pot encabir 20 alumnes.



Aula específica: en cas que l'alumnat d'un grup estable hagi d'ocupar temporalment un espai diferent (tallers, laboratoris...) s'assegurarà que cada vegada que marxa un grup de l'espai esmentat, aquest es neteja i desinfecta.

C. MESURES DE PREVENCIÓ PERSONAL

1. Distanciament físic en els passadissos

D'acord amb la Resolució SLT/1429/2020, de 18 de juny, per la qual s'adopten mesures bàsiques de protecció i organitzatives per prevenir el risc de transmissió i afavorir la contenció de la infecció per SARS-CoV-2, la distància física interpersonal de seguretat, tant en espais tancats com a l'aire lliure, s'estableix en 1,5 metres en general, amb

l'equivalent a un espai de seguretat de 2,5 m² per persona, i és exigible en qualsevol cas excepte entre persones que tinguin un contacte proper molt habitual, com és el cas dels grups de convivència estables. Per tant, el distanciament físic en els passadissos, en el vestíbul o altres dependències del centre, entre aquelles persones que no formen part del grup estable, serà de 1,5 metres.

2. Distanciament físic en el aula comuna o específica (tallers, laboratoris,...)

En els grups estables no serà necessari requerir la distància física interpersonal de seguretat establerta en 1,5 metres (o la superfície equivalent de seguretat de 2,5 m²).

L'organització de l'espai de l'aula d'un grup estable ha d'assegurar, en la distribució de l'alumnat, una distància interpersonal mínima d'1 metre.

3. Higiene de mans

El centre disposa de 12 serveis a l'interior de l'edifici, 6 en la primera planta i 6 en la segona. Tots els serveis disposen de sabó i assecador per aire o paper.

Totes les aules, tallers, laboratoris, sala de professorat, despatxos de direcció, secretaria i consergeria disposaran també de gel hidroalcohòlic i d'un esprai amb lleixiu diluït.

Es recomana l'alumnat i professorat que abans d'accedir a les aules o tallers específics es rentin i desinfectin les mans.

4. Ús dels EPIS a l'aula

Col·lectiu	Indicació	Tipus d'EPI
Alumnat	Obligatòria, inclús si s'està amb el grup de convivència dins de l'aula.	Mascareta higiènica amb compliment de la norma UNE. No s'admetran mascaretes amb vàlvula.

	PLA DE CONTINGÈNCIA	Curs 2020-2021
---	----------------------------	-----------------------

Personal docent	Obligatòria en els grups estables. També obligatòria quan s'imparteix classes a diferents grups i quan no es pugui mantenir la distància d'1,5 metres. Es pot utilitzar pantalla facial com a complement de la mascareta.	Mascareta higiènica amb compliment de la norma UNE (sense vàlvula) Pantalla facial amb compliment de la norma UNE
-----------------	--	--

5. Ús dels EPIS al passadís i altres espais del centre

Col·lectiu	Indicació	Tipus de mascareta
Alumnat	Obligatòria	Higiènica amb compliment de la norma UNE
Personal docent	Obligatòria	Higiènica amb compliment de la norma UNE

D. ORGANITZACIÓ D'HORARIS I GESTIÓ D'ENTRADES I SORTIDES

1. Organització horaris curs 2020-2021

MATI - ENTRADA

FRANJA HORÀRIA	HORES		ALUMNES
	CF	CF	
8 a 13h DL, DX, DV / DM, DJ 14h	GAD 1A	27	18
	GAD 1B	27	18
	GAD 1C	27	18
	ARI1	27	15
			69
8 a 13h DL, DM, DJ, DV/DX 14h	AF1A	26	30
	AF1B	26	30
	AC 1A	26	20
	AC 1B	26	20
	AC 1C	26	20
			120
8 a 13h DL,DX,DJ / 14h DM,DV	CI 1	27	20
	MP1	27	24
			44
8 a 14h DL a DV	AF 2A G1	30	26
	AF 2A G2	30	26
			52
8 a 13h DM,DJ,DV / 14h DL,DX	ERE 1	27	17
	LACQ1	27	10
	ECA1	27	9
	IEA 1A	27	16
	IEA 1B	27	15
			67
8 a 13h DM, DJ / 14h DL, DX, DV	FM1	28	8
			8

TOTAL ALUMNAT QUE ACCEDEIX AL CENTRE A LES 08:00
360

MATI – SORTIDA

	DL	DM	DX	DJ	DV
	69	120	69	120	69
	120	75	8	44	120
	44		44	75	67
TOTAL ALUMNAT SURT 13:05	233	195	121	239	256

	DL	DM	DX	DJ	DV
	52	69	120	69	44
	67	52	52	52	52
	8	44	75		8
TOTAL ALUMNAT SURT 14:00	127	165	247	121	104

TARDA - ENTRADA

FRANJA HORÀRIA	CF	HORES CF	ALUMNES
DL a DV 15h a 21h	AD2	30	8
	CI2	30	14
	MP2	30	15
	ECA2	30	7
	ERE2	30	13
	FM2	30	6
	IM2	30	5
	AC 2A	30	13
			81
16h a 20h DM,DJ,DV / 21h DL,DX	GAD 2A	22	22
	GAD 2B	22	22
	GAD J2	22	12
	AC 2B	22	13
	ARI2	22	26
			95
15 a 20h DL,DX,DV / DM,DJ 21h	AF 1T	26	10
			10
16 a 20h DL a DV	AF2T	20	19
			19
15 a 20h DM,DJ,DV / 21h DL,DX	GAJ1	27	12



PLA DE CONTINGÈNCIA

Curs 2020-2021

	TL1	27	14	26
16 a 21h DL a DV	IEA	25	15	15
16:50h a 21h DL a DV	TL2	20	22	22
16h a 20h DL,DM,DJ / 19h DX,DV	LACQ2	18	11	11
TOTAL ALUMNAT QUE ACCEDEIX AL CENTRE PER LA TARDA				279

TARDA ENTRADA - RESUM

ENTRADA A LES 15h	ENTRADA A LES 16h	ENTRADA A LES 16:50h
81	95	22
10	19	
26	15	
	11	
117	140	22

TARDA - SORTIDA

	Dl	Dm	Dx	Dj	Dv
	10	95	10	95	95
	19	19	19	19	19
	11	26	11	11	26
		11			
SORTIDA A LES 20:00	40	151	40	125	140

	Dl	Dm	Dx	Dj	Dv
	81	81	81	81	81
	95	10	95	10	15
	26	15	26	15	22
	22	22	15	22	
	15		22		
SORTIDA A LES 21:00	239	128	239	128	118

	PLA DE CONTINGÈNCIA	Curs 2020-2021
---	----------------------------	-----------------------

2. Gestió de les entrades i sortides

Pel que fa a l'ALUMNAT:

L'alumnat accedirà al centre per la porta principal situada a la cantonada de Pi i Margall i Alfred Perenya. S'obriran les dues portes exteriors, així com les segones portes de vidre per tal de facilitar el distanciament entre les persones durant l'accés. Es tindrà especial cura amb l'entrada del torn de matí, atès que al mateix temps es preveu l'accés de 360 alumnes. Es constata, any rera any, que l'alumnat no accedeix tot a l'hora, atès que molts venen de poble, altres arriben amb diferents transports públics que tenen l'arribada a Lleida en diferents horaris,.... Això fa que la entrada al centre sigui, per natural, escalonada.

Es controlarà la temperatura de totes les persones que accedeixin a l'edifici mitjançant una càmera termogràfica, controlada des de Consergeria. En el cas que es detecti que algú té una temperatura superior a 37°, el personal de consergeria la verificarà amb una segona lectura mitjançant un termòmetre de pistola. Si el resultat torna a ser superior a 37°, s'impedirà l'accés de la persona al centre.

Tant bon punt dins del centre, l'alumnat que té assignades aules a la primera planta pujarà per l'escala central (**línia blava**), l'alumnat que es dirigeix a les aules de l'IFE i les aules 4, 5 i 6, ho farà per l'escala lateral esquerra (**línia grana**). Finalment, l'alumnat que té assignades aules a la resta de la segona planta i a la tercera, es dirigirà a l'escala lateral dreta (**línia verda**).

La sortida del centre es realitzarà pel patí i porta del carrer La Premsa (**línia taronja**). Per tal d'arribar a la porta del carrer La Premsa, l'alumnat baixarà les escales seguint el mateix recorregut que ha utilitzat en el moment de pujar a les aules (línies **blava**, **grana** i **verda**).

IMPORTANT:

1. Només es permetrà la sortida de l'alumnat a l'hora de l'esbarjo i al finalitzar la jornada.
2. Per tal de no obstaculitzar el pas, no es permetrà que l'alumnat romangui davant

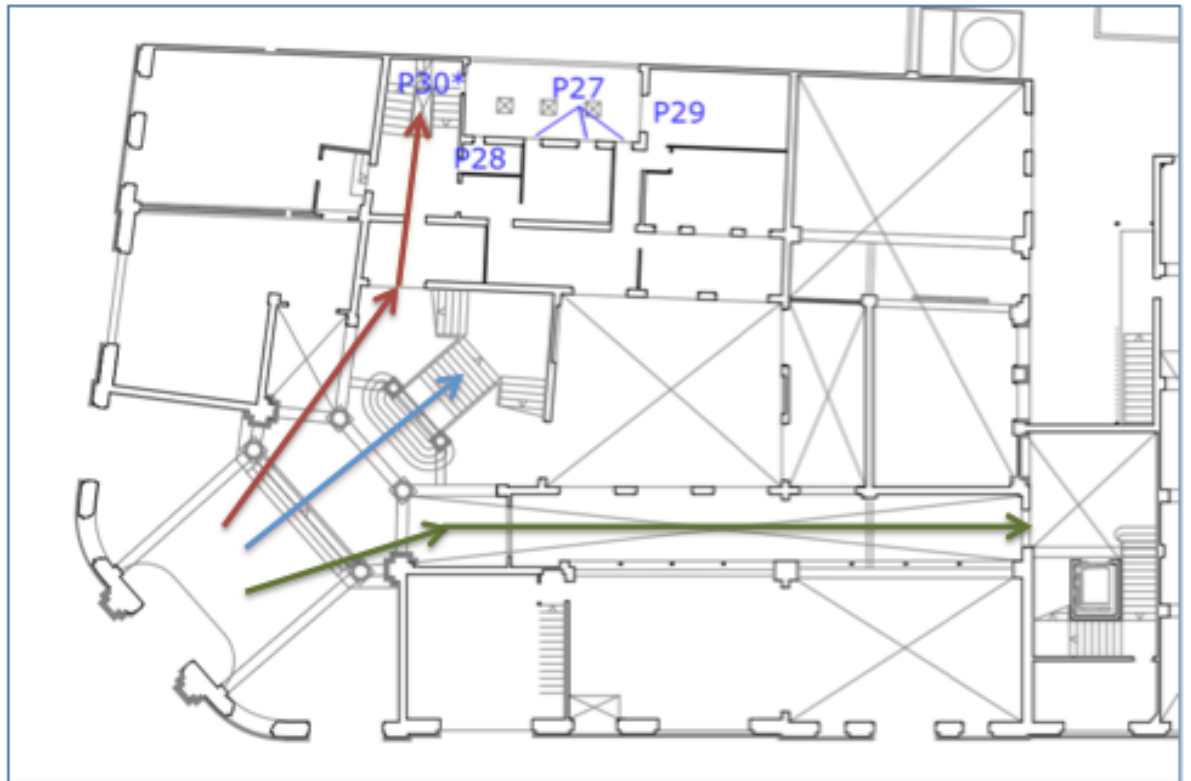
de la porta d'entrada

3. Pel mateix motiu, tampoc es permetrà que es fumi davant o al voltant (2 metres) de la porta d'entrada. S'aconsella creuar el carrer o traslladar-se a la plaça.

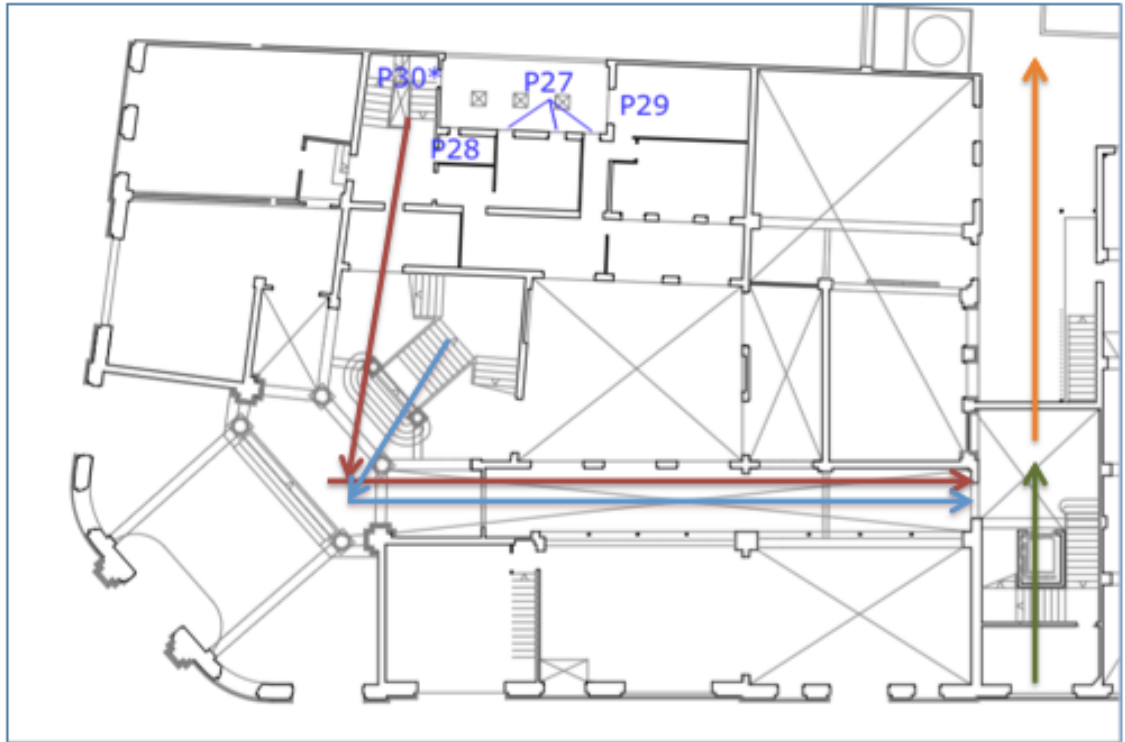
Pel que fa al PROFESSORAT i al PAS:

El professorat, el PAS i les persones externes al centre, accediran i sortiran del centre per l'entrada principal i utilitzaran l'escala central per dirigir-se a la sala de professorat o les escales laterals (en el cas d'anar directament a les aules).

ENTRADA:



SORTIDA:



E. DECISIONS EN RELACIÓ A L'EQUIPAMENT TAC

El curs 2020-21 serà obligatori que tot l'alumnat de Grau Superior i Grau Mitjà disposi d'ordinador personal per al seu treball diari al centre i a casa. Les principals finalitats d'aquest canvi són:

- **Reduir el màxim possible el risc de transmissió del COVID19 al centre:**
 - Assegurant l'ús exclusiu i individual d'aquest dispositius personals per part de l'alumnat
 - Eliminant en la mesura que sigui possible, els canvis d'aula dels grups
- **Assegurar la continuïtat del treball de l'alumnat fora del centre en qualsevol situació de docència, ja sigui presencial o no presencial.**

Per assolir aquesta fita, el centre ha marcat un seguit d'objectius i accions associades que es duran a terme abans de l'inici del curs i durant el primer trimestre:

Acció / Objectiu	Acció	Propostes	Període	Responsables
100% alumnat amb portàtil propi	Assegurar que l'equipament que l'alumnat adquireixi sigui adequat a l'ús.	Coordinar proposta dels departaments dels requisits mínims d'equipament informàtic de l'alumnat <ul style="list-style-type: none"> • Hardware • Software <ul style="list-style-type: none"> ○ Quin programari necessita cada grup ○ On el poden aconseguir. ○ Priorització: GSuite, Online, programari lliure, 	Juliol 2020 Juliol-Setembre 2020	D. Saura R. Segarra Caps de departament

	...		
Assegurar que l'alumnat i famílies son informats de l'obligació de disposar d'ordinador portàtil en el procés de matrícula.	<ul style="list-style-type: none"> • Coordinar la informació amb la secretaria del centre • Publicació al web • Enviar correu a l'alumnat dels 1rs cursos (2019-20) 	Juliol 2020	D. Saura
Oferir alternatives a l'alumnat amb dificultat per aconseguir equipament informàtic	<p>Elaborar un llistat de recursos alternatius:</p> <ul style="list-style-type: none"> • Comerços que ofereixen finançament • Renting / Lloguer ... (empresa externa - cal buscar) • ... 	Juliol-setembre 2020	D. Saura R. Segarra
Assegurar la usabilitat d'aquest equipament	<p>Elaborar i executar un pla de suport a l'inici de curs (1a setmana)</p> <ul style="list-style-type: none"> • Accés a GSuite amb usuari de l'escola (+ Moodle, + iEduca) • Connectivitat (Wifi + Ethernet) • Instal·lació de programari específic de cicle 	Juliol-setembre 2020 (elaboració) Setembre 2020 (Execució)	D. Saura R. Segarra J. Ruiz Empresa externa
Oferir un sistema de suport al llarg del curs	Elaborar i executar una proposta de suport tècnic a l'alumnat	setembre 2020 a Juny 2021	Àrea TAC

	Assegurar accés a la recàrrega i connectivitat wifi i ethernet a l'alumnat	Revisió de les instal·lacions de les aules i detecció de situacions desfavorables.	Juliol 2020	D. Saura R. Segarra
Pc's alumnat aules	Aules amb distribució clàssica d'aula d'informàtica CO2, AD1, AD4	<ol style="list-style-type: none"> 1. Avaluar la viabilitat d'actualitzar a WIN10 2. WIN10 > Ubicació de l'equipament 3. WIN10 > Proposta de retirada definitiva de l'equipament 	Juliol a setembre de 2020	R. Segarra Empresa manteniment
	Aules amb distribució dels PC's perifèrica	<ol style="list-style-type: none"> 1. Avaluar la viabilitat d'actualitzar a WIN10 2. WIN10 > Es podria mantenir l'equipament a l'aula cobrint-lo? / Deixar 4 o 5 equips a l'aula 3. WIN10 > Proposta de retirada definitiva de l'equipament 	Juliol a setembre de 2020	R. Segarra Empresa manteniment
	Aules sense PC's per l'alumnat (curs 2019-2020)	Distribució de 3 a 5 PC's de les aules d'informàtica per assegurar situacions puntuals de l'alumnat sense equipament propi	Juliol 2020	D. Saura R. Segarra Caps de departament
	Pc's vinculats a maquinari específic	Caldrà protocol d'ús ja que no es pot fer actualització a WIN10, ni és viable que l'alumnat ho faci amb el seu PC propi	Juliol-setembre 2020	D. Saura R. Segarra Caps de departament
Pc's professorat aules	Millora de l'equipament d'aula	Executar el canvi de HDD a SSD de tots els PC's d'aula del professorat	Juliol 2020	R. Segarra Empresa mantenimen

	Assegurar la desinfecció en el canvi de docent	Elaboració de protocol (Pla contingència)	Juliol- setembre 2020	D. Saura Riscos Laborals?
	Promoure l'ús de l'ordinador portàtil de docent		Curs 20-21	D. Saura Caps de departament
Gestió d'usuaris a GSuite	Desenvolupar sistema de gestió d'usuaris a GSuite (incloent actualització del perfil - foto alumne)	Adaptació del sistema actual a 100% online	1r trimestre curs 2020	Jordi Ruiz
Manteniment serveis web	Migració dels webs Co7 i SetEmpren a servidor extern		Agost 2020	R. Segarra
	Actualització del soft del web escoladeltreball.cat	Actualització de wordpress, php, Polo Theme i Bakery Build Page	Agost 2020	R. Segarra
Canvi empresa de manteniment TAC	Estudi de les alternatives de canvi d'empresa de manteniment TAC		Juliol 2020	D. Saura R. Segarra
Recursos per la docència virtual	Llicències Wevideo,	30 llicències a 299 \$/any. 1 llicència x departament + 1 x àrea que ho demani + 10 per usos específics	Juliol 2020	D. Saura

F. DECISIONS PEDAGÒGIQUES

Per tal de garantir la continuïtat de l'ensenyament en cas de micro confinaments, es demana al professorat que:

1. **Identifiquin els Resultats d'aprenentatge** que cal que l'alumnat cursi presencialment.(aquests resultats es prioritzaran mentre l'alumnat sigui al centre), així com aquells resultats que es poden impartir de forma telemàtica. Es demana, també, quin serà el mitjà que s'utilitzarà (Classroom. Moodle, llibre de text,.....). Per tal d'evitar la dispersió de l'alumnat, s'haurà d'intentar unificar, al màxim possible, els mitjans utilitzats.

Per tal de facilitar la feina, s'ha preparat una graella que caldrà annexar a cadascuna de les programacions.

CFG				
DOCENT				
MP	UF	RA	MODALITAT PREFERENT (Telemàtica o presencial)	MITJÀ UTILITZAT
MP:	UF1:	RA1		
		RA2		
		RA.....		
	UF2:	RA1		
		RA2		

		RA3		

Instruccions per omplir la graella: Cal identificar dels RA de cada UF del MP quina és la manera preferent de realitzar-se (telemàtica en períodes de confinament ,o bé és imprescindible fer-ho de manera presencial). En el cas d'escollir la manera telemàtica, caldrà indicar quin mitjà s'usarà per accedir l'alumnat al material i per mantenir el contacte en cas de realitzar-se classes de manera virtual. Als Cicles en modalitat Cicles d'alt rendiment (ABP) la graella s'annexarà a la programació de cicle, a la fitxa de cada projecte, on es tindran en compte els RA de cada projecte

2. Presentin la organització del seu horari personal , consensuat amb l'Equip Docent, en el cas que s'hagi de passar a modalitat telemàtica. Novament, per tal de facilitar la feina i unificar la documentació, es demana que s'utilitzi el següent model:

ORGANITZACIÓ HORÀRIA PER ASSEGURAR EL SEGUIMENT ON LINE (exemple)

(Cal seleccionar l'horari de matí o tarda i esborrar la franja horària que no correspongui)

	Dilluns	Dimarts	Dimecres	Dijous	Divendres
8:00 a 8:55	Olga Castilla MP11 sessió grup al classroom meet)			Olga Castilla MP11 sessió dubtes individuals (Classroom meet)	
15:00 a 15:55					
8:55 a 9:50					
15:55 a 16:50					

9:50 a 10:45 16:50 a 17:45		Olga Castilla MP11 Treball autònom alumne			
11:15 a 12:10 18:15 a 19:10					
12:10 a 13:05 19:10 a 20:05					
13:05 a 14 20:05 a 21:00					

SEGUIMENT ON LINE DE LA TUTORIA DEL GRUP

Tutor/a	
Horari classe grupal	
Horari atenció individual	
Mitjà de contacte	

G. PROTOCOL D'ACTUACIÓ EN CAS DE DETECTAR UN POSSIBLE CAS DE COVID-19

No han d'assistir al centre l'alumnat, les persones docents i altres professionals que tinguin símptomes compatibles amb la COVID-19, així com aquelles persones que es troben en aïllament per diagnòstic de COVID-19 o en període de quarantena domiciliària per haver tingut contacte estret amb alguna persona amb símptomes o diagnosticada de COVID-19.

Tot i això, en el cas que es detecti un possible cas dins de l'aula:

1. El professor avisarà a direcció
2. Un membre de l'equip directiu recollirà l'alumne i el portarà a l'espai "Sala de visites".
Prèviament, el membre de l'equip directiu es desinfectarà les mans i es posarà mascareta.
3. Es prendrà la temperatura a l'alumne/a i es verificaran els símptomes, d'acord amb la graella següent:

Nom i cognoms:	
Curs:	
Símptomes:	
Febre o febrícula	Vòmits i diarrea
Tos	Mal de cap
Dificultat per respirar	Malestar
Mal de coll	Calfreds
Alteració del gust o de l'olfacte	Dolor muscular

4. En el cas de ser menor d'edat, es comunicarà a la família que el vingui a recollir i se'ls indicarà que cal que contactin amb el seu CAP de referència
5. En el cas de presentar simptomatologia de gravetat, es trucarà al 061
6. Es comunicarà a la inspecció educativa sobre la incidència del cas.

Mentre s'estigui a l'espera del resultat de la prova PCR de l'alumne/a, no estarà indicat el confinament del grup de convivència estable.

En el cas que la PCR surti positiva, el centre rebrà l'alerta del Servei de Vigilància Epidemiològica Territorial. Tot el grup de convivència estable tindrà consideració de contacte estret, per tant es recomanarà la quarantena de tot el grup de convivència, durant 14 dies després del darrer contacte amb el cas. Per tant, es produirà la interrupció de l'activitat lectiva

presencial per a aquest grup. Es farà un test PCR a tots els membres del grup de convivència estable que siguin contacte estret del cas diagnosticat.

En el cas de PCR positiva en dos membres no convivents que pertanyen a dos grups de convivència diferents d'un mateix espai (un edifici, un torn, una ala d'un edifici...) → tot el grup de convivència estable pot tenir consideració de contacte estret, per tant, i depenent de la valoració de vigilància epidemiològica, es podria recomanar la quarantena dels grups de convivència d'aquell espai, durant 14 dies després del darrer contacte amb el cas. Per tant, es produirà la interrupció de l'activitat lectiva presencial en l'espai afectat, també durant 14 dies. Es farà un test PCR a tots els membres del grup de convivència estable que siguin contacte estret d'un cas diagnosticat. Un resultat negatiu d'aquest test als contactes no eximeix de la necessitat de mantenir la quarantena durant els 14 dies que dura el període màxim d'incubació.

Per tal de poder acotar millor els grups que pertanyen a un mateix espai, es divideix el centre de la forma següent:

- Espai 1: aules 1 i 2
- Espai 2: aules IFE
- Espai 3: Aula 3, Taller Robòtica, Tallers Electricitat PB i P1i altell electricitat
- Espai 4: aules 4, 5, 6, 7, 8, 9, 10, 11 i 12
- Espai 5: aules AD1, AD2, AD3 i AD4
- Espai 6: aules 15, PO3, COM1, COM2 i Laboratori química
- Espai 7: Tallers de fusteria A i B i aula tecnologia fusta

A tal efecte, també es divideix el centre per torns:

- Torn matí
- Torn tarda

En el cas de PCR positiva en dos o més membres no convivents que pertanyen a grups de convivència en diferents espais → tot el grup de convivència estable tindrà consideració de contacte estret, per tant s'hauria de plantejar la quarantena dels grups de convivència afectats, durant 14 dies després del darrer contacte amb el cas, amb vigilància d'aparició de nous casos. A més, és podria plantejar la interrupció de l'activitat presencial del centre educatiu, també durant 14 dies. Es farà un test PCR a tots els membres del grup de convivència estable que siguin contacte estret d'un cas diagnosticat. Un resultat negatiu d'aquest test als contactes no eximeix de la necessitat de mantenir la quarantena durant els 14 dies que dura el període màxim d'incubació.

Pel que fa al professorat o al PAS:

1. El professor/a o personal d'administració i serveis que estant al centre presenti simptomatologia es ficarà la mascareta només presentar els primers símptomes.
2. Ho comunicarà a l'equip directiu i s'omplirà la següent fitxa:

Nom i cognoms:	
Curs:	
Símptomes:	
Febre o febrícula	Vòmits i diarrea
Tos	Mal de cap
Dificultat per respirar	Malestar
Mal de coll	Calfreds
Alteració del gust o de l'olfacte	Dolor muscular

3. Marxarà cap a casa i contactarà amb el seu CAP de referència per valorar la situació i fer les actuacions necessàries.
4. En el cas de presentar simptomatologia de gravetat, es trucarà al 061
5. Es comunicarà al Servei de Prevenció de Riscos Laborals sobre la incidència del cas.
6. En cas de ser necessari s'aplicarien les mesures previstes per les autoritats educatives i sanitàries amb els grups classe i professorat amb qui hagi tingut un contacte estret.

En el cas que l'equip sanitari que l'atengui decideixi realitzar-li la PCR per a SARS-CoV-2, haurà de romandre al domicili en quarantena fins a conèixer els resultats. Es prioritzarà la realització ràpida d'aquesta prova que hauria de realitzar-se, en la mesura del possible, en les primeres 24 hores des de l'inici dels símptomes.

Els gestors COVID-19, tant els del CAP com dels Serveis de Vigilància Epidemiològica, faran l'estudi de contactes de la persona docent, li explicarà el procediment a seguir i li indicarà els passos a realitzar si necessita agafar la baixa laboral. Cal que la persona docent es posi en contacte amb el Servei de Prevenció de Riscos Laborals (SPRL) corresponent per tal de comunicar la seva situació d'aïllament i des del servei es puguin anar preparant les accions oportunes per si es tractés d'un cas positiu.

Si la PCR és negativa, el/la professional es podrà reincorporar al centre educatiu un cop s'hagi recuperat del quadre clínic i hagi passat almenys 24 hores sense febre i/o altres símptomes.

Si la PCR és positiva, el Servei de Vigilància Epidemiològica territorial i el SPRL es coordinaran per tal de posar en marxa l'aïllament dels contactes estrets.

H. PLA DE VENTILACIÓ, NETEJA I DESINFECCIÓ

S'ha planificat l'horari de l'alumnat de tal manera que permeti al servei de neteja disposar de 2 a 3 hores al migdia per poder ventilar i desinfectar les aules i tallers. El màxim de temps possible sense alumnat en alguns espais serà de les 13:05 a les 15:55. A tal efecte, el servei de neteja disposarà d'un quadrant amb els horaris de cada espai, per tal de poder optimitzar la seva desinfecció.

A continuació, s'especifiquen les recomanacions de ventilació, neteja i desinfecció per a cada espai.

+ = ventilació

✓ = neteja i desinfecció

n = neteja

	Abans de cada ús	Després de cada ús	Cada dia	≥ 1 vegada al dia	Cada setmana	Responsable	Comentaris
ZONES DE PAS I ESPAIS COMUNS							
Ventilació de l'espai				+		Servei de neteja	Mínim 10 minuts 3 vegades al dia
Manetes i poms de portes i finestres				✓			
Baranes i passamans d'escales i ascensor				✓			
Superfícies de taulells i mostradors				✓			
Terra					✓		
Cadires, bancs, butaques i sofàs				✓			Especialment en les zones que contacten amb les mans
Botoners de l'ascensor				✓			Material electrònic: netejar amb un drap humit amb alcohol propílic 70º o amb lleixiu diluït.
Fotocopiador a vestíbul				✓			

	Abans de cada ús	Després de cada ús	Cada dia	≥ 1 vegada al dia	Cada setmana	Responsable	Comentaris
AULES I TALLERS							
Ventilació de l'espai				+		Alumnat i professorat	Mínim 10 minuts 3 vegades al dia
Superfícies, cadires i punts de contacte freqüent amb les mans				✓		En general, el servei de neteja. Tot i això, cada aula disposarà de lleixiu diluït (spray) i un drap per poder fer neteges puntuals	
Terra					✓	Servei neteja	
Utensilis de tallers i/o aules específiques	✓					Alumnat	Material electrònic: netejar amb un drap humit amb alcohol propílic 70º o amb lleixiu diluït.
Ordinadors sobretaula i ratolins	✓					Alumnat	

	Abans de cada ús	Després de cada ús	Cada dia	≥ 1 vegada al dia	Cada setmana	Responsable	Comentaris
ESPAIS DE DIRECCIÓ, SALA PROFESSORAT, CONSERGERIA I SECRETARIA							
Ventilació de l'espai				+		Servei de neteja Tot i això, cada espai disposarà de lleixiu diluït (spray) i un	Mínim 10 minuts 3 vegades al dia
Manetes i poms de portes i finestres				✓			
Superfícies de taulells i				✓			

mostradors						drap per tal que els seus ocupants puguin fer neteges puntuals		
Terra					✓			
Interruptors				✓				
Cadires i sofàs				✓				
Ordinadors, sobretot teclats i ratolins	✓					Usuaris	Material electrònic: netejar amb un drap humit amb alcohol propílic 70º o esprai diluït.	
Telèfons i comandaments a distància	✓							
Interruptors d'aparells electrònics	✓							
Fotocopiadores	✓							

	Abans de cada ús	Després de cada ús	Cada dia	≥ 1 vegada al dia	Cada setmana	Responsable	Comentaris
LAVABOS							
Ventilació de l'espai				✓		Servei de neteja	Mínim 10 minuts 3 vegades al dia
Rentamans				✓			
Inodors				✓			Especialment després de l'ús massiu (després de l'esbarjo) i sempre al final de la jornada.
Terra i altres superfícies				✓			